

Opis nieruchomości:

Na sprzedaż niezabudowany teren przemysłowy (grunty budowlane i rolne) o pow. 1ha zlokalizowany w Konstantynowie Łódzkim z wydanymi bardzo dogodnymi i uniwersalnymi warunkami zabudowy pozwalającymi na zabudowę do 51% powierzchni działki i budowę hali na wysokość do 15m w kalenicy. Wszystkie media w drodze (prąd, wod-kan, veolia, blisko gaz). W posiadaniu promesy gestorów sieci.

Dojazd szeroką drogą asfaltową z dopuszczeniem ruchu dla pojazdów ciężkich.

Na nieruchomości zostały przeprowadzone pełne badania geologiczne, została wydana decyzja środowiskowa.

Dojazd do nowo budowanej S14 (zachodniej obwodnicy Łodzi łączącej A1 i A2) i węzła "Łódź-Retkinia" w odległości 3km od nieruchomości.

Zapraszam do kontaktu celem uzyskania szerszych informacji wraz z dokumentami.

Galeria zdjęć:

Dodatkowe informacje:

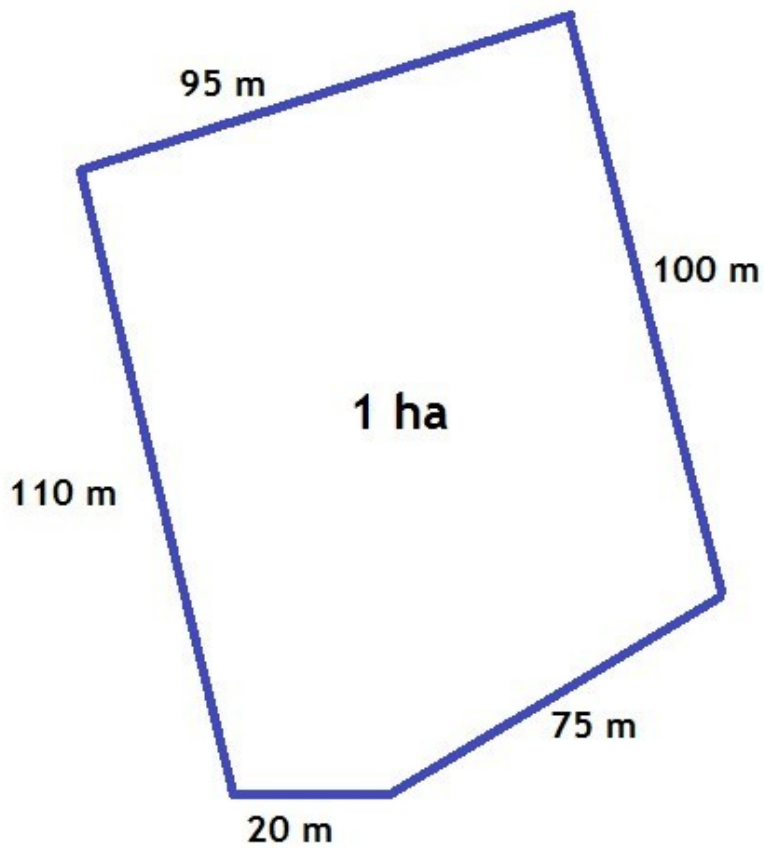
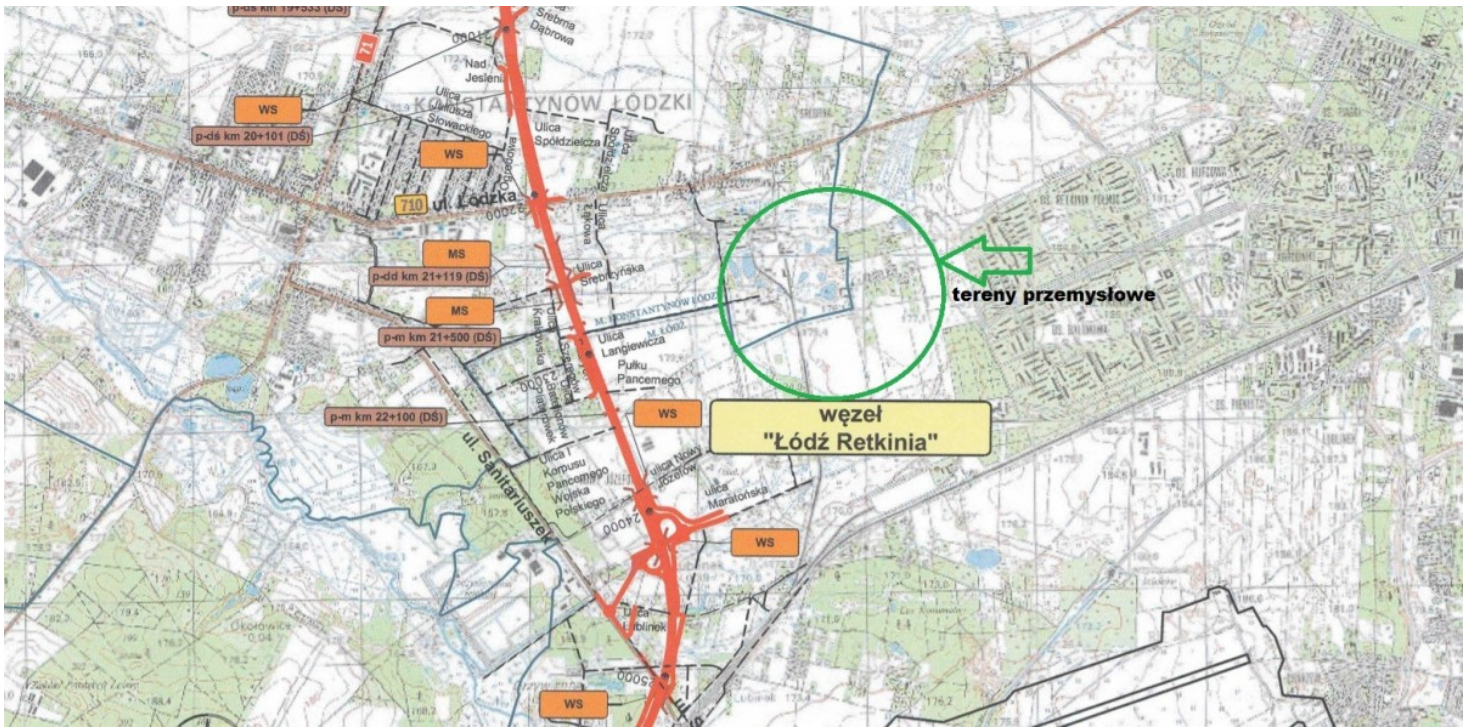
Numer oferty:	AP525631
Rodzaj prawa do gruntu:	Własność
Prąd:	Tak
Gaz:	Tak
Woda miejska:	Tak
Kanalizacja:	Tak

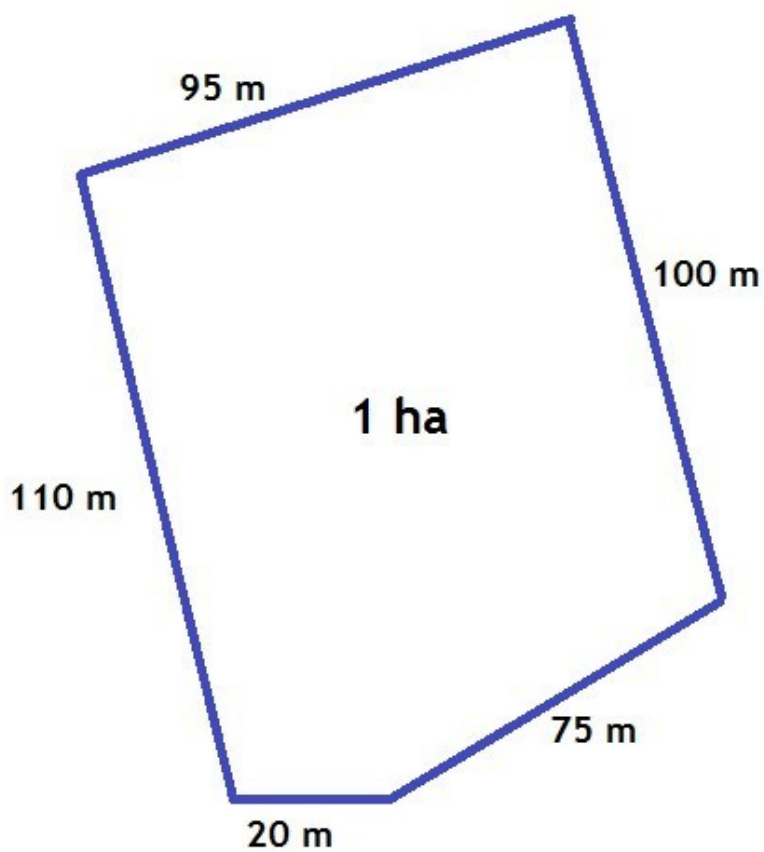
Kontakt do doradcy:

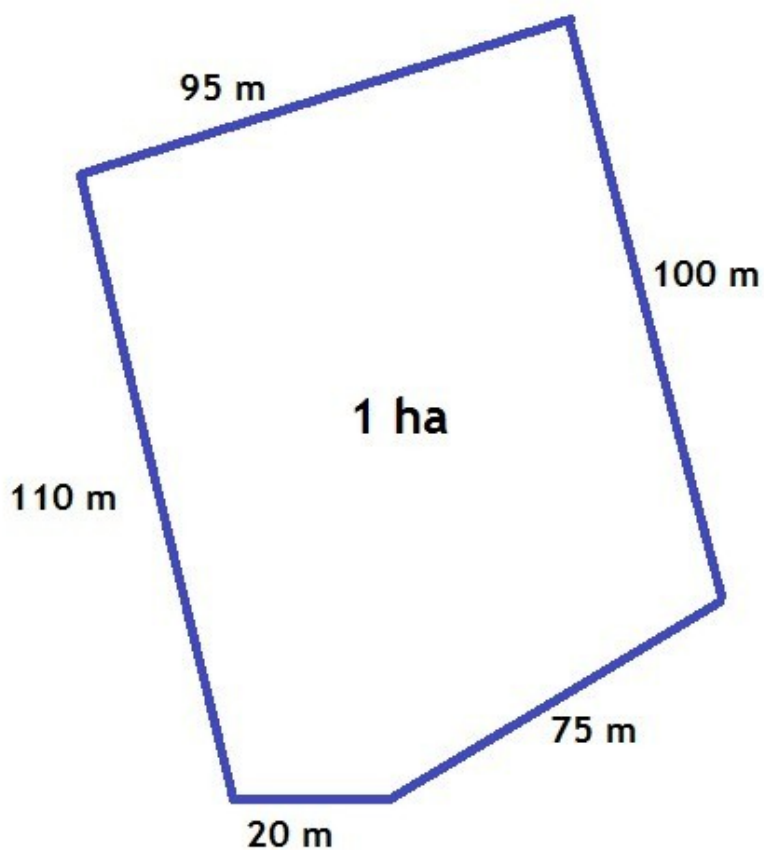
Wojciech Skorupa

tel.: 883 376 280

e-mail: wskorupa@apartner.pl







APARTNER

Zobacz galerię online:

Zobacz na interaktywnej mapie:



KLIKNIJ
LUB
ZESKANUJ



KLIKNIJ
LUB
ZESKANUJ